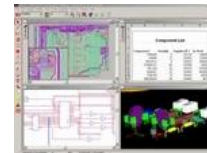


ORACLE[®] AutoVue[™] Collaborative Visualization

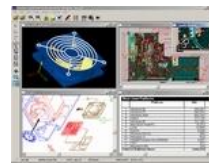
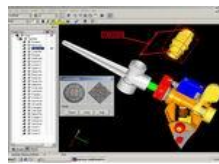
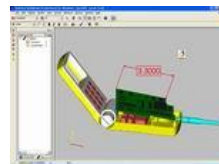
AutoVue est une famille de produits destinés à répondre aux besoins de visualisation et de collaboration individuels des entreprises et du B2B. AutoVue supporte des centaines de formats, vous offrant un moyen rapide et simple pour accéder à vos données

Autovue de Cimmetry, est le premier outil de visualisation collaborative multi-formats à l'échelle des entreprises, incluant la création d'annotations et de maquettes électroniques (DMU). Autovue supporte plus de 450 fichiers natifs incluant les parts et les assemblages de CAO mécanique 3D, les schémas de CAO 2D, les formats EDA PCB / ASIC / FPGA, les documents raster et scannés, les fichiers vecteur, les documents bureautiques OFFICE et graphiques. Les Utilisateurs ont un unique point d'accès à leurs documents, quelque soit le format, à partir d'une interface simple et conviviale. Ainsi, la visualisation, l'inspection et l'impression d'informations critiques sont simplifiées à la fois pour les utilisateurs techniques et non techniques. AutoVue est également capable d'assurer un contrôle de cohérence (contrôle d'interférences) entre des éléments assemblés de sources multiples (CAO électronique, CAO mécanique, mécatronique etc.)



Avec AutoVue, tous les partenaires de l'entreprise peuvent accéder aux données critiques et fournir leurs réactions à tous les niveaux du processus de design/développement et du cycle de vie du projet. Les clients, les sous-traitants, les employés, les ingénieurs, les prestataires et consultants et les manufacturiers peuvent accéder et collaborer sur les données visualisées, pour améliorer la qualité, éviter les erreurs coûteuses, et réduire la durée de mise sur le marché.

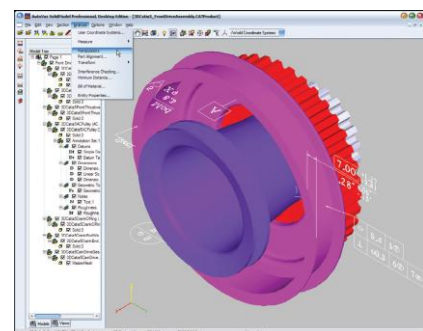
La Collaboration à travers l'entreprise nécessite que tous les utilisateurs puissent être capables d'accéder, de visualiser et de commenter l'information en cours de développement au sein de l'organisation (ingénierie, industriel, achat, marketing, direction) ou à l'extérieur de l'organisation (consultant, partenaires commerciaux, gouvernement, clients). Quelque soit l'origine du document ou son format, Autovue permet à tous les utilisateurs de visualiser, annoter et collaborer sur un document. Il permet ainsi de réduire les barrières à la communication ainsi que le coût des projets, tout en réduisant le délai de mise sur le marché.



AutoVue offre deux méthodes de collaboration: l'annotation (asynchrone) et le temps - réel (synchrone) :

- Les annotations asynchrones sont sauvegardées afin de permettre aux autres utilisateurs d'avoir accès aux commentaires. Grâce à cette méthode, les utilisateurs collaborent à leur propre rythme ou en fonction des exigences du flux de travail.
- La Collaboration en Temps Réel permet à des utilisateurs multiples de tenir des réunions de travail en temps réel et d'accéder au même document simultanément. Les utilisateurs peuvent partager, co-visualiser, co-interroger et co-annoter les documents en ligne et en temps réel, communiquant ainsi leurs réactions instantanément.

Autovue est disponible sous sa version d'application bureautique pour Windows, ainsi que sous sa version de client léger, qui peut être déployé sous Windows ou serveurs UNIX & Linux. Les produits de visualisation et d'annotation de Cimmetry sont stratégiquement élaborés pour s'intégrer sans effet visible aux systèmes de Management de document (GED), de management de cycle de vie de produit, de flux de travail (PLM), de management de données de produits (PDM), de planification des ressources des entreprises (ERP), d'ASP et de portails e-business. L'intégration peut se faire directement ou via le web.



2 rue Galilée
78280 GUYANCOURT
Tel : 01.39.30.65.06
Fax : 01.39.30.65.08
www.cadvision.fr
info@cadvision.fr

5 Rue Jean Bertin
Technoparc des Hautes Faventines
26000 VALENCE
Tel : 04.75.61.96.32
www.cadvision.fr