

Solid Edge Embedded Client

Intégration étroite entre Solid Edge et Teamcenter

fiche produit

www.solidedge.com

► Résumé

Solid Edge® établit un nouveau standard d'intégration CAO/PDM qui permet aux clients de choisir dans une gamme facilement évolutive de solutions de gestion de données collaborative (cPDM). Solid Edge *Embedded Client* est un module qui connecte de façon transparente Solid Edge et la plateforme Teamcenter® et notamment Teamcenter Express. Les données Solid Edge sont facilement capturées et gérées sans travail supplémentaire pour l'utilisateur CAO. L'évolutivité signifie une évolution dans la gamme de solutions cPDM si les besoins de l'entreprise changent.

Fonctionnalités

Solution cPDM intégrée et évolutive pour Solid Edge

Interface utilisateur transparente

Prise en compte complète des fonctions CAO

Synchronisation des logiciels

Bénéfices

Capture facile et réutilisation des données Solid Edge

Réduction des coûts par une meilleure collaboration

Garantie de l'usage d'une information à jour

Solution évolutive s'adaptant aux besoins industriels

Support unique d'un seul éditeur

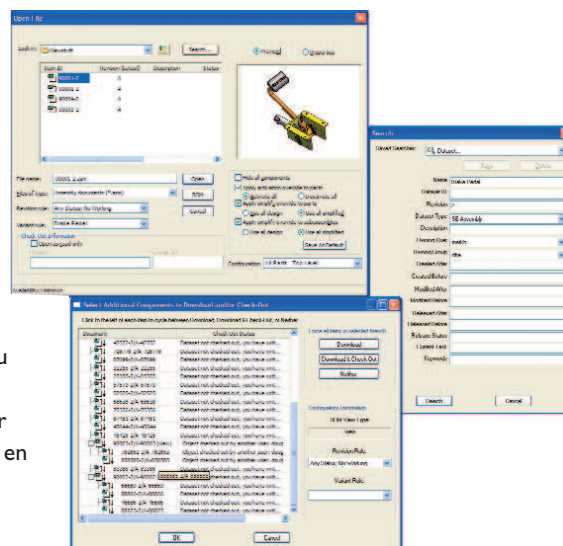
Interface utilisateur transparente

Solid Edge *Embedded Client* fournit une connexion souple et transparente entre Solid Edge et Teamcenter. De nombreuses autres solutions PDM sont "rajoutées" c'est à dire qu'elles utilisent une interface utilisateur et des commandes séparées à utiliser en plus de l'outil CAO. Ces deux environnements viennent souvent d'éditeurs différents et peuvent être confus et freiner la productivité dans la conception. A l'inverse Solid Edge *Embedded Client* permet au concepteur de travailler de façon transparente avec ses outils familiers dans Solid Edge. Il est identifié par Teamcenter sans recours à un login différent. La boîte de dialogue d'accès aux fichiers se modifie si Teamcenter est détecté et propose des options et des opérations additionnelles par rapport à l'environnement standard Solid Edge.

Outils de gestion de données accessibles depuis Solid Edge. Une boîte de dialogue "fichier ouvrir" dédiée permet d'accéder directement aux données stockées dans Teamcenter. Des fonctions de filtres sont disponibles ainsi qu'une vue en nomenclature indiquant les relations entre plans, pièces et assemblages. D'autres options facilitent l'Extraction des documents.

Recherche de données rapide et facile.

Des outils avancés de recherche et de filtres de Teamcenter sont intégrés aux boîtes de dialogue dans Solid Edge, ce qui permet des opérations sur les attributs Teamcenter comme les numéros d'articles ou les versions. La recherche de documents peut utiliser d'autres filtres comme le dernier document sauvegardé ou la dernière version en production. Avec ces outils les projets se retrouvent plus facilement.



Accès contrôlé. Teamcenter peut être configuré pour restreindre l'accès aux données selon certains critères en fonction des services de l'entreprise par exemple entre la production et les études. La production n'a peut être besoin que de la dernière version validée alors que les études travaillent sur de nouvelles version en cours de révision.

Statut instantané. L'utilisateur retrouve dans le EdgeBar, pour chaque composant dans la structure d'assemblage, les informations instantanées de Teamcenter (numéro d'article, version, état Extrait...). De plus, un nouvel onglet fournit un accès direct au portail Teamcenter dans lequel l'utilisateur peut naviguer sur ses données, rechercher un composant et par glisser-déposer l'insérer dans Solid Edge.

Processus continu. Pendant le travail des utilisateurs, des opérations implicites sont effectuées par le système pour vérifier les informations et faciliter les processus de conception. Par exemple, si une pièce doit être ajoutée à un sous-ensemble, celui-ci est extrait implicitement. De plus, une information dans le EdgeBar indique si un autre utilisateur travaille sur un composant. Le système garantit que deux utilisateurs n'éditent pas le même document au même moment.

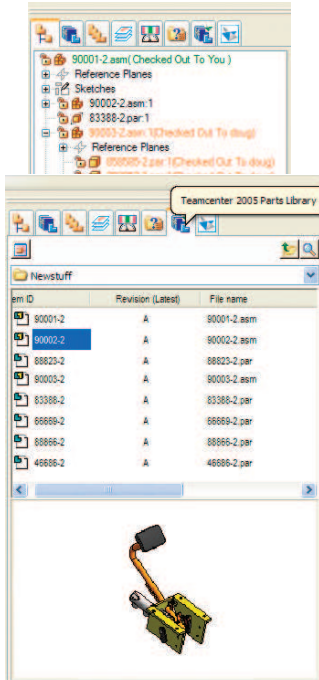
Performance optimale. En utilisant un cache local, les performances réseau s'améliorent nettement. Les projets en édition sont placés dans le cache local de la machine pour en accès plus rapide et un système intelligent de gestion de cache met à jour les données et gère la synchronisation avec le coffre fort Teamcenter.

Prise en compte complète des fonctions CAO

Contrairement à l'approche générique des systèmes PDM qui ne gèrent que les fonctions de base des systèmes CAO, l'intégration Teamcenter couvre l'ensemble des particularités de Solid Edge (fichiers Asm, Par, Psm, Dft, Tubes, Bibliothèques, Division de pièce, Composants virtuels, Familles de pièces, assemblages symétriques).

Versions synchronisées

De nombreux systèmes PDM sortent leurs versions indépendamment des systèmes CAO qu'ils supportent. Au niveau de l'utilisateur et de sa solution globale, cela peut bloquer des évolutions de versions pendant plusieurs mois et créer un manque de productivité et des difficultés de maintenance. Solid Edge et Teamcenter sont tous deux développés par UGS. La planification, les tests et la certification sont synchronisés. Teamcenter gèrera les dernières technologies CAO de Solid Edge. Bien entendu Solid Edge peut être mis à jour indépendamment de Teamcenter ou de Teamcenter Express.



Contact UGS

France :

N° Vert 0 805 63 96 92

Canada :
1 877 847 65 67
514 693 28 00

Suisse :
01 755 72 72
0 800 00 06 91

Belgique :
0 800 49 934

www.solidedge.com
www.solidedge.fr

votre revendeur Solid Edge :



CADvision SAS

2, rue de Galilée
78280 GUYANCOURT – France
Tel. 01 39 30 65 06
Fax 01 39 30 65 08
info@cadvision.fr
www.cadvision.fr

